

維多利亞  
VICTORIA

翠明假期 (加拿大)  
CHARMING HOLIDAYS (CANADA)



# 2天維多利亞花之都觀賞遊 2-DAY VICTORIA TOUR

團費已包：  
\* 卑詩渡輪來回船票  
\* 寶翠花園門票  
\* 瑪拉哈特天空步道門票

**\$479 起**

《花之都》維多利亞，全球十大著名花園－寶翠花園（門票已包）



維多利亞  
VICTORIA

行程特色

- ★ 加遊新景點 ~ 瑪拉哈特天空步道 Malahat Skywalk 新奇有趣！（包門票）
- ★ 特長時間遊覽寶翠花園，園內令人嘆為觀止的園景。必定令您流連忘返（包門票）
- ★ 細心安排行程到訪維多利亞，芝美尼市及乃拉磨市，充裕時間於內港遊玩，盡情享受歐陸風情及拍照。
- ★ 豪華團入住頂級【帝后酒店】，皇室名人，渡假之選。



全線巴士團，免收「交通附加費」

**DAY 1** 乘搭渡輪前往《花之都》維多利亞－唐人街－省議會大樓－比根山公園－寶翠花園－享用英式下午茶（自費）

- 乘搭渡輪前往有《花之都》美譽的卑詩省省府維多利亞（包來回船票）。
- 遊覽加拿大歷史最悠久的唐人街、番攤里，這兒都是百多年來華僑在海外努力的見證。
- 維多利亞內港是集合消閑、文化及歷史於一身的旅遊景點！歷史悠久的省議會大樓、皇家博物館、著名的帝后酒店、及本地人消閑熱點－比根山公園。內港風景處處，絕對是拍照留念的最好時刻！
- 到訪佔地 55 英畝的全球十大著名花園－寶翠花園（包門票）。園內一年四季都擁有各種不同的奇花異草，配合各式風格的庭園造景，令人嘆為觀止！地中海花園、意大利花園、下沉花園等多個景緻，尤如置身世外桃園。使人怦然心動，目不暇給！團友更可自費於寶翠花園享用英式下午茶。

**DAY 2** 《新景點》瑪拉哈特天空步道－《壁畫之城》芝美尼市－乃拉磨市－返回溫哥華

- 前往溫哥華島《新景點》－瑪拉哈特天空步道 Malahat Skywalk，坐落在 Cowichan 山谷的邊緣。訪客們在此親近大自然、深入感受 BC 省沿海地區獨特的天然景觀。登頂的途中有多個觀景點，離地 20 米的 TreeWalk，近距離欣賞楊梅樹和道格拉斯杉樹。登上 10 層高的螺旋塔式觀景台，可以 360 度欣賞卑詩省和華盛頓州海岸山脈景色，一覽無遺。回地面時，還可選擇從驚險刺激的螺旋滑梯滑下，新奇有趣。
- 再前往有《壁畫之城》美譽之芝美尼，大小街道內的牆壁上都有藝術家精心創作的壁畫，栩栩如生，反映當地風土民情及歷史。市內還有數家古董店，讓你考考眼光，享受淘寶樂趣！
- 繼而前往風景優美的《海港城市》乃拉磨乘坐卑詩渡輪返回溫哥華。



內港夜景

寶翠花園

# 2-DAY VICTORIA 2026 YYJ2D-26

有效日期：2026年5月1日至10月31日 出發日期：逢二、四、日出發

團號 TOUR CODE	住宿酒店* HOTEL	雙人房 TWIN	第三/四位(同房)* 3rd/4th person (share room)	小童 CHILD (2-11 YEARS)	單人房 SINGLE
優惠團 (YYJ2C)	CHATEAU VICTORIA (Traditional Room)	\$479	\$399	\$299	\$739
超值團 (YYJ2G)	HOTEL GRAND PACIFIC (Victoria Room)	\$499	\$419	\$319	\$789
豪華團 (YYJ2E)	FAIRMONT EMPRESS (Fairmont Room)	\$739	\$499	\$399	\$1189

- \*小童 2-11 歲與兩成人同房不佔床計。Child age 2-11 share twin with 2 adults without extra bed.
- \*第三、四位與兩成人同房並以兩張床為主。3rd & 4th paxs share twin with 2 adults without extra bed.
- \*團費以加幣每位計算，另加 5% GST。Tour fare in Canadian Dollar per person & subject to 5% GST.
- \*如因酒店客滿，會選用同級酒店代替。  
Substitute hotels may be used at certain times and will be of similar standard whenever possible.

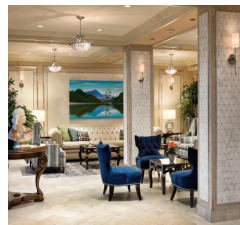


## DAY 1 VICTORIA ~ CHINATOWN ~ LEGISLATIVE BUILDINGS ~ BEACON HILL PARK ~ INNER HARBOR & EMPRESS HOTEL ~ BUTCHART GARDENS

Travel on ferry through Gulf Islands to Victoria. Pay a visit to Chinatown. Sightseeing includes: Beacon Hill Park, Legislative Buildings, Fairmont Empress Hotel. Leisure time at Inner Harbor. Take a trip to Butchart Gardens where guests may enjoy beautiful flowers. Afternoon tea is also available at Butchart Gardens at own expense.



Grand Pacific



Chateau Victoria

### Tour Fare Inclusions:

- All accommodations is standard with bath Triple and Quad rooms are on a bed-share basis without extra bed
- BC Ferry round trip tickets
- Admission to Butchart Gardens and Malahat Skywalk
- Escorted tours are mainly conducted in Cantonese and Mandarin. English as an option (information only)

集合時間及地點 (早上) Assembly Time & Place	
06:30 am 本那比	本那比麗晶廣場 4500 Kingsway, Burnaby
06:50 am 唐人街	唐人街中華文化中心門外 Chinese Cultural Centre, 50 E. Pender St., Chinatown
07:15 am 溫哥華西區	甘比街 BC 酒房 (停車場外 39 街上車) Vancouver Westside, Corner of West 39 Ave & Cambie Street (Curbside of BC Liquor Store Parking Lot)
07:30 am 列治文	列治文 Grand Park 酒店, 停車場入口 Grand Park Hotel, 8368 Alexandra Rd., Richmond

- 有關報名詳情、旅遊細則及責任問題，請參閱翠明假期 (加拿大) 網站。
- For Terms, Conditions and Liabilities please refer to Charming Holidays (Canada) official website.



### Fairmont Empress 帝后酒店

建於 1908 年的帝后酒店，長久以來都是 BC 省首府的地標。優雅的維多利亞式建築，豪華而不俗氣的設計，深受英國皇室及各國元首的愛戴，享負盛名！

## DAY 2 MALAHAT SKYWALK ~ CHEMAINUS ~ NANAIMO ~ VANCOUVER

Morning commence tour to Malahat Skywalk; later pay a visit to Chemainus where you may enjoy the beauty of its famous outdoor gallery murals. Later in the afternoon return to Vancouver on ferry.

### Tour Fare Exclusions:

- Items of personal nature such as laundry
- Meals arrangement
- Hotel portage service
- Cost and expenses if you leave the tour at your own volition, or due to illness
- Gratuity to tour guide and driver  
Total CAD \$40 / Person
- 5% GST (Government Tax)

### 導遊 / 司機小費

- 導遊 / 司機  
成人 / 小童每位，兩天共加幣 40 元

### 費用包括

- 一晚酒店住宿 (不設加床)
- 寶翠花園及瑪拉哈特天空步道門票
- 往返溫哥華及維多利亞卑詩渡輪門票
- 專業華籍導遊 (國、粵語)

### 費用不包括

- 所有私人性質之費用，如電話費等。
- 個人旅遊保險及酒店行李托運費。
- 基於私人理由，自行離團而產生之住宿、交通、餐膳等費用。
- 5% GST 政府稅
- 導遊及司機服務費

### 取消訂位 Cancellation Policy\*

- Over 30 Days prior to departure : \$100 Handling Charge / Person
- 21-30 Days : 50% Penalty
- 8-20 Days : 75% Penalty
- Within 7 Days : 100% Non-refundable
- \* Include change of name and departure date

### 注意事項

- 請各團友準時到達出發地點，如因遲到或簽證問題不能成行者，所付團費恕不退回。
- 沿途入住酒店均全面禁煙，違例者將被酒店罰款，每晚由 C \$300 起。
- 敬請各團友自行購買旅遊平安保險，詳情請向職員查詢。
- 訂位一經確認後，不得轉與他人或更改出發日期。

### 責任問答題

- 若遇特殊情況，天氣惡劣，罷工等，而必須將行程更改或取消任何一項旅遊目的地，本公司得依照當時情況全權處理，惟『翠明假期』將不負責在此情況下所引至之損失。
- 本公司之出發人數以不少於十人為原則。如人數不足以成團，本公司將於出發前七天退還所付之全部訂金或團費及不會作進一步之賠償。



Vancouver Main Office - 604-688-2912  
Richmond Branch - 604-270-3863  
Coquitlam Branch - 604-927-8888  
Cruise Department - 604-552-8888