

# 張家界

## 鳳凰長沙純玩6日



2024 | CAD \$599

Zhangjiajie 6 Days

### 行程特點

★【大牌精選】精選酒店+臻選行程，精選酒店+繽紛景點+地道湘西美食 ★【品質純玩】不安排商店購物，讓你玩的更輕鬆，玩的更舒暢 ★【繽紛景點】張家界國家森林公園：1992年被聯合國列入《世界自然遺產名錄》，中國第一個國家森林公園，素有“奇峰三千、秀水八百”的美稱。鳳凰古城：中國歷史文化名城，曾被新西蘭著名作家路易艾黎稱讚為中國最美麗的小城 ★【全程優選酒店】當地高星級標準酒店（攜程四鑽或以上）★【A+級明星產品】暢銷版萬人好評，滿意度、性價比超級高 ★【服務保障】抵達/離開當天免費接送機，全程提供旅途管家服務。

### 1 抵達長沙 Arrive Changsha

抵達長沙機場，接機後送回酒店休息。我們將為您安排接機/站服務！同一航班/車次或相鄰航班/車次的客人，我們會安排同一輛車，接機/站可能會有等待現象，但不會超過2小時哦！（具體接站資訊和酒店資訊請見出團通知書）

住宿：長沙華美達大酒店或同級酒店

### 2 長沙/鳳凰 Changsha/Fenghuang (B/L/D)

早餐後前往【鳳凰古城】，古城建於清康熙時期，因沈從文的小說《邊城》而聞名於世。古城依山傍水，沱江穿城而過，紅色砂岩砌成的城牆佇立在岸邊，南華山襯著清朝年間的城樓，城內的青石板街道、沱江邊的吊腳樓、眾多的古建築，以及濃厚的苗族風情，構成了獨具一格的湘西韻味。漫步其中，參觀石板街、萬名塔、跳腳岩、沙灣吊腳樓群、民族工藝品一條街等等，並可盡享沱江兩岸風光。

住宿：鳳凰最湘西大酒店或同級酒店

### 3 鳳凰/張家界 Fenghuang/Zhangjiajie (B/L/D)

早餐後，前往張家界，美國好萊塢曾到張家界來拍照取景，電影《阿凡達》讓張家界的美景享譽中外。參觀【土家風情園】，張家界土司城就是原大庸國最早的古城遺址，土家風情園以當地湘西的土司城堡為基礎建造而成，這裏有全國大、高的木質結構吊腳樓，在這裏可以領略到土家族山寨風貌和精彩的土家族民俗風情。晚餐後外觀【七十二奇樓】欣賞絕美夜色燈光秀，這是張家界文化旅游新地標建築，是最火爆的網紅打卡點，被成為“土家族的洪崖洞”。

住宿：張家界溫德姆戴斯酒店或同級酒店

### 4 張家界 Zhangjiajie (B/L/D)

早餐後，前往遊覽以雄、奇、險、峻著稱【袁家界風景區】（含“世界第一梯”百龍天梯上下），探尋美國大片《阿凡達》中的“哈裏路亞山”原型（乾坤柱）、氣勢磅礴的迷魂臺、天下第一橋等。在袁家界可以遠眺“峰林之王”稱號的【天子山】，天子山美景，春、夏、秋、冬四季不同，晨、昏、午、夜四時各異。乍晴乍雨或晨錯交接之時，天子山雲煙繚繞，或鋪天蓋地，或嫵媚婷婷，靜如薄紗籠罩，動則連天雪湧。

住宿：張家界京武鉅爾曼酒店或同級酒店

### 5 張家界/長沙 Zhangjiajie/Changsha (B/L)

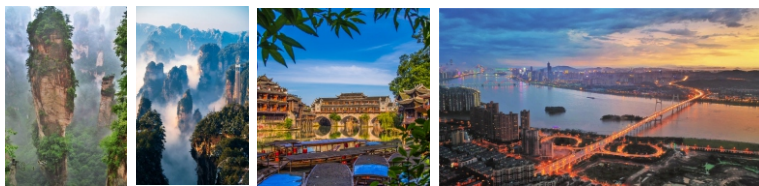
早餐遊覽“世界上最美麗的峽穀之壺”的【金鞭溪】【水繞四門】【十里畫廊】景區，金鞭溪全長6.5公里，自西向東貫通森林公園，兩岸奇峰屏列漫步穿行在峰巒幽谷間，溪水明淨，跌宕多姿，小魚遊弋其中。溪畔花草鮮美，鳥鳴鶯啼，人沿清溪行，勝似畫中遊。溪穀有繁茂的植被，溪水四

季清澈，被稱為“山水畫廊”、“人間仙境”。有詩贊曰：“清清水流青青山，山如畫屏人如仙，仙人若在畫中走，一步一望一重天”“砂石畫藝術宮殿”【軍聲畫院】，砂石畫具有中國畫的神韻，水彩畫的清新，油畫的凝重，工藝畫的精巧，又有半浮雕的立體感，因其取材於自然而享有“綠色畫種”和“環保畫種”的美譽。午後返回長沙，遊覽【黃興路步行街】步行街商鋪林立，品牌齊全，還是長沙特色小吃的齊聚之處。

住宿：長沙華美達大酒店或同級酒店

### 6 長沙/送機 Depart Changsha (B)

早餐後按指定時間送往機場，返回溫暖的家或者下一個目的地。



價目表	CAD	抵達開團日期
成人報名費 Tour Fee	599	—— 2024 ——
18歲以下兒童不占床（無早餐） Child Without Bed (No Breakfast)	269	3月：7日.14日.21日.28日 4月：4日.11日.18日.25日 5月：9日.16日.23日.30日 6月：6日.13日.20日.27日 7月：11日.25日 8月：8日.22日 9月：5日.12日.19日.23日 10月：10日.17日.24日.31日 11月：7日.21日 12月：5日.19日
18歲以下兒童占床（含早餐） Child With Bed	599	
單人間房差 Single Supplement	330	
酒店續住（雙人房含早/每晚） Pre/Post Hotel	118	
綜合服務費（大小同價） Service Fee	100	
額外交/送機（2人起，每人價格） Extra Transfer	45	

當地推薦景點（導游推薦，自願參加）：A天門山USD100/人，B魅力湘西秀或天門孤仙秀USD80/人，C寶峰湖USD80/人，D黃龍洞USD80/人，E張家界大峽谷玻璃橋 USD80/人

溫哥華 總店	烈治文 分店	高貴林 分店	郵輪中心
奇化坊 181 號 219 室 #219 - 181 Keefer Place ☎ (604) 688-2912 BC Reg. 3603	百家店 2 期 2030 室 #2030 Parker Place II ☎ (604) 270-3863 BC Reg. 3604	恆基廣場 1110 室 #1110 Henderson Place ☎ (604) 927-8888 BC Reg. 3607	恆基廣場 1110 室 #1110 Henderson Place ☎ (604) 552-8888 BC Reg. 3607